



**MANUAL DE EQUIPOS**

**QVC**



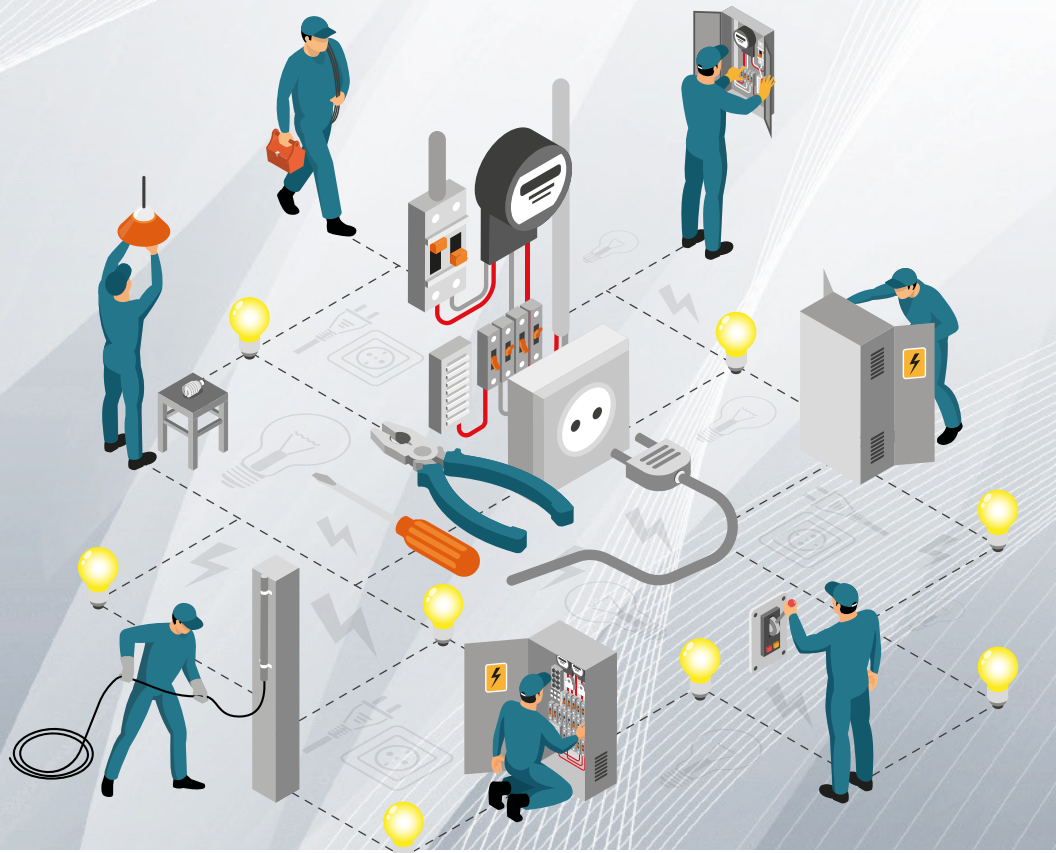
**DISEÑO**



**CONSTRUCCIÓN**



**MANTENIMIENTO**



# Maquina Purificadora y Desgasificadora de aceite de transformador (EHV) ENERVAC



Máquina para proceso de alto vacío ENERVAC (purificador de aceite de transformador) se utiliza para la deshidratación y desgasificación de líquidos aislantes eléctricos, en aceites de transformadores, para aumentar y mantener su rigidez dieléctrica. El procesamiento incluye la eliminación de agua libre y soluble, aire y gases disueltos y material particulado. Capacidad de trabajo: 2000 LPH (puede trabajar con voltaje para no interrumpir la producción del cliente) Máxima Presión: 55PSIG



# Medidor de tierra 1625-2 GEO de Fluke



El medidor de tierra 1625-2 GEO de Fluke ofrece almacenamiento de datos y capacidades de descarga mediante un puerto USB. Los accesorios de clase mundial simplificarán y acelerarán el tiempo de prueba.

Prueba de bucle de resistencia de tierra con el método de caída de potencial de 3 y 4 hilos.

Medición de la resistividad de suelos de 4 hilos.

Medición de resistencia de tierra de varilla selectiva con 1 pinza. Medición de resistencia de tierra de varilla sin picas con 2 pinzas. Con clasificación IP56 para uso en exteriores. Maletín de transporte rígido. Transferencia y almacenamiento de datos a través de USB.



# Medidor de Tierra AEMC



- Con este equipo se puede realizar lo siguiente:  
Medición de caída de potencial de 3 y 4 puntos con selección de frecuencia manual o automática.
- Medición de resistencia de tierra de 4 puntos con cálculo automático de  $Rho$  ( $r$ ) y selección de usuario del método de prueba Wenner o Schlumberger.
- Medición de resistencia de CC de 2 y 4 cables (prueba de conexión) con reversión de polaridad automática.  
Medición de acoplamiento de tierra de 3 puntos.
- Escaneo automático de frecuencia desde 40 hasta 5078 Hz para una precisión de prueba óptima de los entornos con ruido eléctrico.
- Límite de tensión de prueba seleccionable de 16 o 32 V hasta 250 mA de corriente de prueba.
- Reconocimiento automático de todas las conexiones de electrodos y medición de su valor de resistencia.
- Determina la condición de conexión de los conductores aéreos.
- Piezas según certificación IEC 61557.



# Medidor de Aislamiento AEMC 6555



- Amplio rango de medición de 10 k $\Omega$  a 30 T $\Omega$
- Tensión de prueba fija o programable de 40 V a 10/15 Kv
- Corriente de carga de 5 mA
- Gran pantalla LCD retroiluminada con pantalla digital, gráfico de barras y gráficos R (t) + u (t), i (t) ei (u)
- Cálculo automático de relaciones DAR / PI / DD /  $\Delta R$  (ppm / V)
- Modos de prueba múltiples: rampa de tensión y escalón con “quema”, “descanso temprano” y modos “I-limit” 3 litros para optimizar estabilidad de la medición.
- Cálculo de R en una referencia temperatura  $\varphi$  Almacenamiento de 80.000 mediciones y reloj en tiempo real
- Comunicación USB ópticamente aislada para transferir a PC y generar informes con el software DataView®



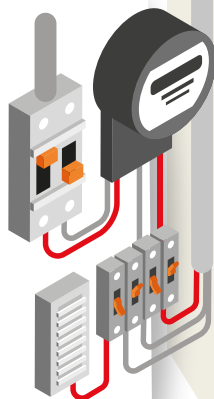
# AEMC DTR 8510



Es un ratiómetro de transformador digital portátil diseñado para pruebas in situ de transformadores de potencia, potencial y corriente. Cuando se conecta a un transformador no energizado, el DTR mide con precisión la relación de espiras primario a secundario, mientras que simultáneamente muestra la polaridad y la corriente de excitación.

En cada medición, el DTR verifica automáticamente si hay devanados abiertos, conexiones, etc

- **Prueba de baja tensión.**
- **Mide transformadores de potencia, TT / TP y relaciones de transformación de transformadores de corriente.**
- **Muestra la relación de vueltas, la corriente de excitación, la polaridad del devanado y el% de desviación de los valores de la placa de identificación.**
- **Gran pantalla doble con contraste ajustable. Se pueden almacenar hasta 10,000 pruebas.**



# OTS60SX - Kit de prueba de aceite

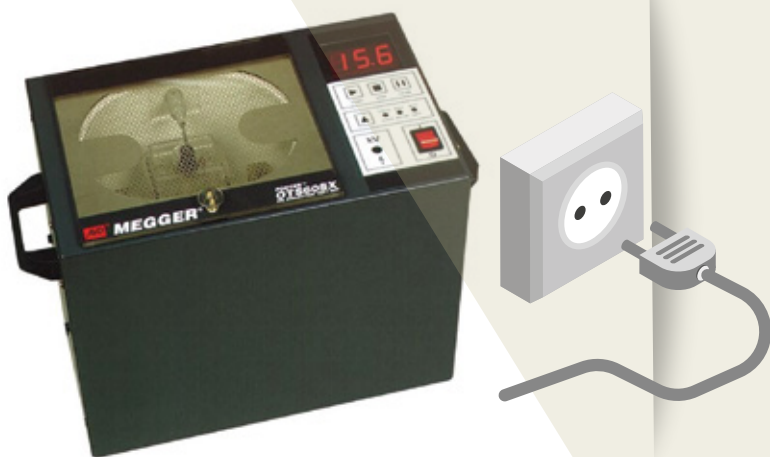


- Semiautomático liviano de 60 kV con recipiente y electrodos
- Unidad Portátil liviana para uso en campo
- Operación simple y semiautomática
- Adecuado para todas las pruebas de degradación de aceite hasta 60 kV Temporizador automático de 1 minuto para pruebas de resistencia sencillas
- El tiempo de apagado de 1ms HV elimina el daño a las muestras de aceite

## CARACTERÍSTICAS Y BENEFICIOS

- Fácil de usar, bajo costo, bajo peso (17,5 kg) (38.5 lbs)  
Construcción fuerte y segura
- Adecuado para pruebas según estándares nacionales
- Timer automático de 1 minuto para pruebas de resistencia fáciles.

- Resolución de medición de 0,1 kV
- Pantalla LED clara y grande
- Funcionamiento confiable controlado por microprocesador
- Una gama de suministros de red Amplia gama de recipientes opcionales Recipiente y cámara fáciles de limpiar



# Analizador de energía Fluke 1744



Evalúe la calidad de la energía y realice estudios a largo plazo con facilidad.

Compactos y resistentes, los registradores trifásicos de calidad de energía de la serie 1740 de Fluke son instrumentos cotidianos para técnicos que solucionan problemas y analizan sistemas de distribución de energía.

Capaz de registrar simultáneamente hasta 500 parámetros durante hasta 85 días y capturar eventos, la serie Fluke 1740 ayuda a descubrir problemas de calidad de energía intermitentes y difíciles de encontrar. El software PQ Log evalúa rápidamente la calidad de la energía en la entrada de servicio, subestación o en la carga, de acuerdo con el último estándar EN50160.



# Analizador de energía MEMOBOX 300 smart



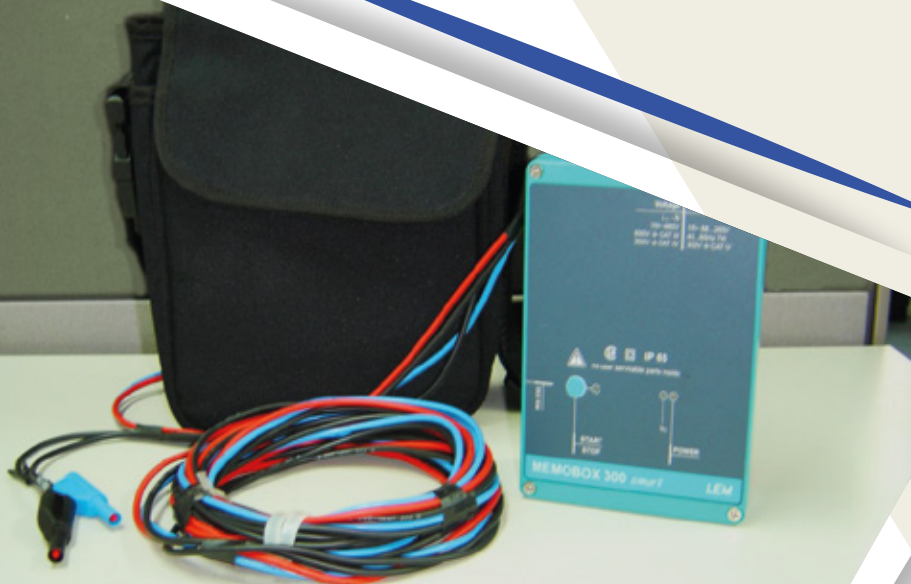
Análisis de la calidad de la energía, investigación de perturbaciones  
Y optimización de la red en baja y media

Redes eléctricas de tensión.

Con funciones de medición orientadas a la aplicación Mide más  
Parámetros relevantes para la aplicación real.

En cuanto a las funciones de medición:

- Análisis de la calidad del voltaje y localización de disturbios  
medición de potencia y optimización de la red.
- Hay varias versiones de hardware disponibles para satisfacer todas  
Requerimientos del cliente:
- **Tensión trifásica (3U)**
- **Tensión, corriente, potencia trifásica (3U 3I)**
- **Tensión trifásica, corriente, corriente neutra, Potencia  
(3U 3I + N)**



# Analizador de energía DRANETZ



Instrumento monofásico o trifásico Ocho canales, 4 de voltaje y 4 de corriente, pesa menos de 4 lbs, bota de goma resistente, configuraciones automatizadas, 4 modos de funcionamiento: modo osciloscopio, modo medidor, registrador de eventos, gráfico de tiempo, captura transitoria de 1uS con tecnología de detección de picos Análisis de armónicos al 50 con gráfico de barras y tabla de texto Disparo independiente de voltaje y corriente.



# Devanadora industrial



**Devanadora industrial para tensado de cables y líneas eléctricas en grandes distancias, ideal para tendidos eléctricos.**





## Compresor Y35 Burndy hidráulica

Herramienta hidráulica manual con mangos aislados, instala terminales y empalmes desde 8 AWG a 500 MCM en aluminio y cobre, desarrolla una fuerza de 12 toneladas. Cabezal giratorio a 180°. Ideal para la aplicación de conectores Hyground.



## Compresor MD6 eléctrica

Ideal para cortar cables subterráneos M18:tm: FORCE LOGIC:tm: de 3" es la forma más controlada de cortar. Está diseñado para brindar la mejor experiencia de corte en espacios estrechos.



## Equipo de iluminación

## Tarraja

Es una herramienta manual de corte que se utiliza para el roscado manual de pernos y tornillos, que deben estar calibrados de acuerdo con la característica de la rosca que se trate.



## Load buster

Es una herramienta portátil para apertura con carga, original, liviana y fácil de usar con seccionadores, cortacircuitos, fusibles de potencia y fusibles limitadores.



## Noqueadora hidráulica





**QVC** S.A.  
de  
C.V.

DISEÑO - CONSTRUCCIÓN Y MANTENIMIENTO

2274-6525



[www.qvcsa.com](http://www.qvcsa.com)



Prolongación 75 Avenida Norte  
Altos de Montebello Pje. Castillo  
Lote S/N San Ramón, Mejicanos

